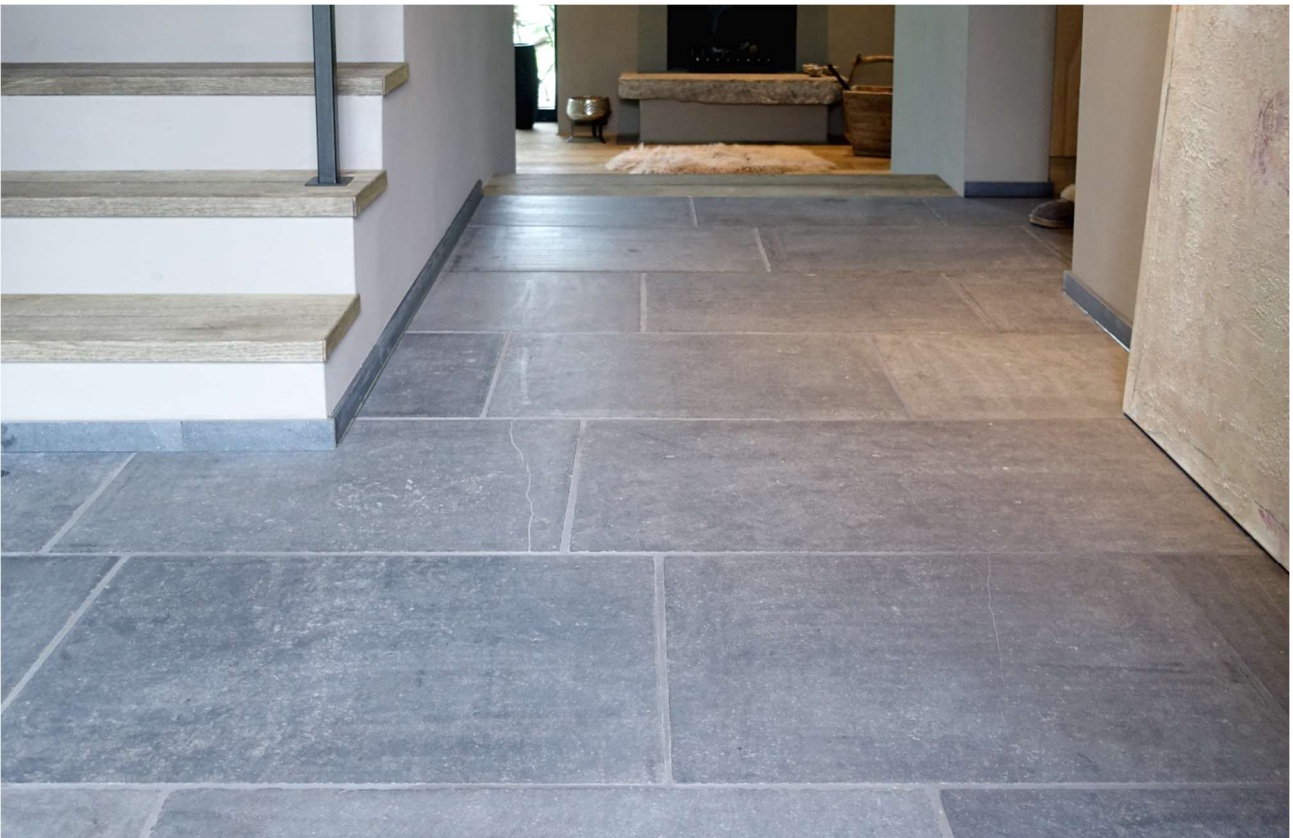


# NATURSTEIN VONDERHECKEN

---

## Pflegeanleitung für Ihren Blaustein



# Blausteinplatten Innen

Blaustein bietet als Naturprodukt alle Eigenschaften, die für einen Boden im Innenbereich erforderlich sind. Betrachten Sie Ihren Blausteinboden daher als das, was er ist - als Gebrauchsgegenstand. Nur so erhalten Sie im Laufe der Zeit die für einen Blaustein typische Patina.

## 1 - FRISCH NACH DER VERLEGUNG

Lassen Sie den Stein nach der Verlegung etwa 2 bis 3 Monate trocknen, damit die Restfeuchte (Klebstoff oder Mörtel) verdunsten kann. Reinigen Sie den Blausteinboden während dieser Zeit mit klarem Wasser, sparsam und ohne Seife. Wenn Sie während dieser Zeit Seife verwenden, kann Feuchtigkeit eingeschlossen werden, wodurch unansehnliche weiße Spuren auf der Steinoberfläche entstehen können.



## 2 – REGELMÄßIGE REINIGUNG

Verwenden Sie für die regelmäßige Reinigung möglichst klares Wasser. Wenn Sie mit Seife reinigen, achten Sie darauf, ph-neutral Seife (wie Marseille Flocken oder Carolin) zu verwenden. Weniger ist mehr – und zu viel Seife kann kleinere Flecken, Ringe oder trübe Spuren auf der Steinoberfläche erzeugen. Ist dies der Fall, reinigen Sie mehrmals mit klarem Wasser.



## 3 – REGELMÄßIGE REINIGUNG MIT SEIFE

Regelmäßige Reinigung mit Seife verdunkelt den Stein, beschleunigt die Patina und verleiht dem Blaustein seine typisch speckige Optik. Wenn Sie die Beschleunigung der Patina vermeiden wollen, reinigen Sie den Stein abwechselnd mit klarem Seifenwasser oder mit Ammoniak.

Eine regelmäßige Reinigung mit Seife sättigt die offenen Steinporen, erhöht so den Schutz vor Flecken und lässt Kratzer verblassen.



## Schritt 4 - TIEFENREINIGUNG

Für eine tiefergehende Reinigung, zum Beispiel Entfettung, wählen Sie Natursteinreinigungsmittel, wie Lithofin Lösefix oder Grundreiniger. Achten Sie darauf, dass die Reinigungsmittel für Kalksteine (wie Marmor) geeignet sind. Vermeiden Sie unbedingt chemische und/oder säurehaltige Reinigungsmittel. Blaustein ist ein Kalkstein und als solcher säureempfindlich.



# Blausteinplatten Innen



Klares Wasser reicht für eine regelmäßige Reinigung aus

Verwenden Sie pH-neutrale Seife wie Marseille Flocken oder Carolin

Verwenden Sie wasserabweisende Produkte (auf Wasserbasis – ohne Farbtonvertiefer) um Blaustein zu imprägnieren

Verwenden Sie ölabweisende Produkte, um die Patinabildung zu beschleunigen, indem Sie den Stein verdunkeln

Befolgen Sie sorgfältig die Anweisungen des Produktherstellers der Reinigungsmittel und verwenden Sie die empfohlene Dosierung für Ihren Naturstein. Führen Sie zunächst einen Test an einem Reststück oder an einem versteckten Ort durch.



Vermeiden Sie zu viel Seife

Vermeiden Sie chemische und säurehaltige Produkte

## Ein Fleck – was tun?

Grundsätzlich sollte bei intensiven Fleckenbildungen immer ein Fachmann befragt werden, da sich die Eigenschaften des Blausteins stark von anderen Natursteinen unterscheiden können. Nicht jedes Pflege- und Reinigungsprodukt, welches für Naturstein geeignet ist, sollte bei einem Blaustein Verwendung finden.

Bei Fragen helfen wir Ihnen gerne weiter!

### **Wein-, Tinten oder Sodaflecken**

Legen Sie ein mit sauerstoffreichem Wasser oder Bleichmittel VERDÜNNTES Tuch auf den Fleck und lassen Sie die Lösung einwirken, anschließend ausspülen.

### **Fettflecken (wie Olivenöl, Fett oder Körperlotion....)**

Tiefenreiniger – wie Lithofin Lösefix

Wenn der Fleck nicht entfernt werden kann, befeuchten Sie ihn und schleifen Sie ihn dann mit FEINSTEM Schleifpapier in kleinen, kreisenden Bewegungen, wonach Sie den Stein abspülen können. Mit Schleifpapier behandelter Stein wird anschließend etwas heller sein, aber nach einer Weile wird die Patina/Farbe wieder einheitlich. Um die Entwicklung der Patina zu beschleunigen, verwenden Sie an der betroffenen Stelle ein ölabweisendes Produkt.

### **Kalkflecken**

Blaustein ist ein verdichteter Kalkstein, daher sollten Anti-Kalkprodukte strikt vermieden werden.

### **Kerzenflecken**

Wachs trocknen lassen und die groben Wachsrückstände mit einem Messer entfernen, ohne die Oberfläche des Steins zu zerkratzen. Um den Rest zu entfernen, gehen Sie wie bei den oben genannten Fettflecken vor.

### **Säureflecken**

Befeuchten Sie die betroffene Stelle und schleifen Sie den Bereich dann mit FEINSTEM Schleifpapier in kleinen, kreisenden Bewegungen, spülen Sie den Stein anschließend ab. Mit Schleifpapier behandelter Stein wird anschließend etwas heller sein, aber nach einer Weile wird die Patina/Farbe wieder einheitlich. Um die Entwicklung der Patina zu beschleunigen, verwenden Sie an der betroffenen Stelle ein ölabweisendes Produkt.

# Blausteinplatten Aussen

Überlassen Sie ihre Blausteinplatten auf der Terrasse ihrem natürlichen Verwitterungsprozess. Öl- und Fettflecken verschwinden auf natürliche Weise, wenn sie Sonne und Regen ausgesetzt sind. Im Frühjahr empfiehlt sich eine Grundreinigung des Bodens mit normalem Seifenwasser.

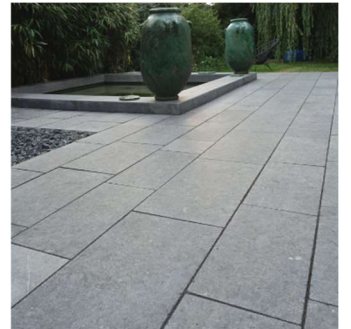
## 1 - FRISCH NACH DER VERLEGUNG

Lassen Sie den Stein nach der Verlegung etwa 2 bis 3 Monate trocknen, damit die Restfeuchte (Klebstoff oder Mörtel) verdunsten kann. Reinigen Sie den Blausteinboden während dieser Zeit mit klarem Wasser, sparsam und ohne Seife. Wenn Sie während dieser Zeit Seife verwenden, kann Feuchtigkeit eingeschlossen werden, wodurch unansehnliche weiße Spuren auf der Steinoberfläche entstehen können.



## 2 – REINIGUNG AM ENDE DES WINTERS

Eine regelmäßige Reinigung ist nicht notwendig, da das Wetter alles für Sie tut. Einmal im Jahr kann jedoch eine gründliche Reinigung erforderlich sein. Entfernen Sie im Frühjahr die gesamte Vegetation, die sich im Winter auf dem Stein angesammelt hat. Verwenden Sie Wasser und einen Schuss Bleichmittel, lassen Sie es einweichen, bürsten Sie es und spülen Sie es anschließend mit klarem Wasser ab. Alternativ können Sie auch Produkte aus dem Lithofin Sortiment verwenden.



## 3- SCHUTZ

Blaustein benötigt keinen besonderen Schutz. Bei Bedarf können Bereiche, die mehr Flecken ausgesetzt sind, (z.B. Grill- und Tischbereiche) entweder mit Lithofin- oder Imperplex Produkten geschützt werden. Diesen Vorgang werden Sie jährlich wiederholen müssen.



Lassen Sie den Stein nach dem Verlegen 2 bis 3 Monate trocknen

Reinigen Sie den Stein jährlich im Frühjahr mit Wasser, Bleichmittel und einer Bürste

Verwenden Sie pH-neutrale Produkte

Befolgen Sie sorgfältig die Anweisungen des Produktherstellers der Reinigungsmittel und verwenden Sie die empfohlene Dosierung für Ihren Naturstein. Führen Sie zunächst einen Test an einem Reststück oder an einem versteckten Ort durch.



Vermeiden Sie zu viel Seife

Vermeiden Sie chemische und säurehaltige Produkte

# Blausteinplatten Aussen

## Ein Fleck – was tun?

Grundsätzlich sollte bei intensiven Fleckenbildungen immer ein Fachmann befragt werden, da sich die Eigenschaften des Blausteins stark von anderen Natursteinen unterscheiden können. Nicht jedes Pflege- und Reinigungsprodukt, welches für Naturstein geeignet ist, sollte bei einem Blaustein Verwendung finden.

Bei Fragen helfen wir Ihnen gerne weiter!

### **Wein-, Tinten oder Sodaflecken**

Legen Sie ein mit sauerstoffreichem Wasser oder Bleichmittel VERDÜNNTES Tuch auf den Fleck und lassen Sie die Lösung einwirken, anschließend ausspülen.

### **Fettflecken (wie Grillflecken, Fett oder Körperlotion....)**

Tiefenreiniger – wie Lithofin Lösefix

Wenn der Fleck nicht entfernt werden kann, befeuchten Sie ihn und schleifen Sie ihn dann mit FEINSTEM Schleifpapier in kleinen, kreisenden Bewegungen, wonach Sie den Stein abspülen können. Mit Schleifpapier behandelter Stein wird anschließend etwas heller sein, aber nach einer Weile wird die Patina/Farbe wieder einheitlich. Um die Entwicklung der Patina zu beschleunigen, verwenden Sie an der betroffenen Stelle ein ölabweisendes Produkt.

### **Mineralfettflecken**

Für alle Mineralfettflecken wie Öl für manuelle Arbeiten oder Motorenöle können Sie auch eine hausgemachte Lösung aus einem Teil Lösungsmittel und drei Teilen absorbierendem Pulver (Trichlorethylen) verwenden. Tragen Sie es zuerst auf und waschen Sie dann den Stein mit warmem Seifenwasser (Carolin)

### **Rostflecken**

Befeuchten Sie die betroffene Stelle und schleifen Sie den Bereich dann mit FEINSTEM Schleifpapier in kleinen, kreisenden Bewegungen, spülen Sie den Stein anschließend ab. Mit Schleifpapier behandelter Stein wird anschließend etwas heller sein, aber nach einer Weile wird die Patina/Farbe wieder einheitlich. Um die Entwicklung der Patina zu beschleunigen, verwenden Sie an der betroffenen Stelle ein ölabweisendes Produkt.

Die moderne Methode: Lithofin Rost-EX.

Dies kann eine überraschende Reaktion hervorrufen, aber nach einer Spülung wird der Stein wieder zu seiner üblichen Optik zurückkehren.

### **Farbe oder Lack**

Hier hängt die Behandlung von der Zusammensetzung der Farbe/ des Lacks ab. Erkundigen Sie sich zunächst beim Hersteller, es kann ein bestimmtes Reinigungsprodukt für seine Farbe empfehlen. Stellen Sie jedoch immer sicher, dass jedes Produkt für KALKSTEIN verwendet werden kann und keine Säure enthält, die den Stein beschädigen könnte. Andernfalls entscheiden Sie sich für Produkte der Serien Imperplex, Lithofin oder Akemi.

### **Graffiti**

Verwenden Sie einen Natursteinreiniger (für Kalkstein) speziell für Graffiti (Imperplex oder Lithofin)

### **Blutflecken**

Einfach mit klarem, lauwarmen Wasser reinigen, um Flecken zu entfernen

### **Säureflecken**

Befeuchten Sie die betroffene Stelle und schleifen Sie den Bereich dann mit FEINSTEM Schleifpapier in kleinen, kreisenden Bewegungen, spülen Sie den Stein anschließend ab. Mit Schleifpapier behandelter Stein wird anschließend etwas heller sein, aber nach einer Weile wird die Patina/Farbe wieder einheitlich. Um die Entwicklung der Patina zu beschleunigen, verwenden Sie an der betroffenen Stelle ein ölabweisendes Produkt.

# Blaustein Arbeitsplatten

Blaustein wird traditionell für Arbeitsplatten oder Waschtische verwendet und erlebt seit einigen Jahren eine Art Comeback in unseren Küchen.

Wie kommt es, dass alte Blaustein-arbeitsplatten diesen einzigartigen Charme haben? Anders als andere Natursteinplatten wie z.B. Granit, entwickelt Blaustein erst im Laufe der Zeit seine typische Patina. Lassen Sie sich daher zu Beginn nicht verunsichern. Möglicherweise entstehen Anfangs unansehnliche Kratzer und Flecken, welche jedoch im Laufe der Zeit fast von alleine verschwinden.

## **Schutz**

Um Blaustein zu schützen, müssen Sie ihn entweder mit einem öl- oder wasserabweisenden Produkt beschichten (z.B. aus der Lithofin oder Imperplex Serie). Wenn Sie einen klaren, hellen Stein haben und sein klares Aussehen möglichst lange erhalten wollen, verwenden Sie Produkte aus Wasserbasis (Lithofin Fleckstop „W“). Um den Stein zu verdunkeln und die Patina zu erhöhen, verwenden Sie ölabweisende Produkte (wie Lithofin Fleckstop „Plus“)

## **Pflege**

Zur täglichen Pflege der Arbeitsplatte verwenden Sie ihr übliches Geschirrspülmittel oder ph neutrale Reinigungsmittel. Verzichten Sie unbedingt auf Anti-Kalk Produkte, sowie Produkte welche Säure beinhalten.